

62-2 516-г оп. 09.13



КОПИЯ № 5

КРЕМЕНЧУЦЬКА МІСЬКА РАДА
ПОЛТАВСЬКОЇ ОБЛАСТІ
ВИКОНАВЧИЙ КОМІТЕТ

РІШЕННЯ

03.09.2013

м. Кременчук

№ 453

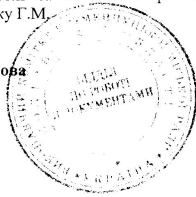
Про затвердження ескізів
та термінології рекламних
конструкцій

У відповідності до рішення Кременчуцької міської ради від 27 листопада 2012 року «Про затвердження «Архітектурно-містобудівних вимог щодо розташування спеціальних конструкцій для розміщення зовнішньої реклами у м. Кременчуці», керуючись ст.16 Закону України «Про рекламу», ст.30 Закону України «Про місцеве самоврядування в Україні», виконавчий комітет Кременчуцької міської ради Полтавської області.

вирішив:

1. Затвердити ескізи та термінологію рекламних конструкцій у відповідності до «Архітектурно-містобудівних вимог щодо розташування спеціальних конструкцій для розміщення зовнішньої реклами у м. Кременчуці»:
 - 1.1. Рекомендований ескіз стілайтів для м. Кременчука (додаток 1);
 - 1.2. Рекомендований ескіз рекламних конструкцій площею 6 кв. м. однієї площини для м. Кременчука (додаток 2);
 - 1.3. Рекомендований ескіз скроллів для м. Кременчука (додаток 3);
 - 1.4. Рекомендований ескіз призматронів для м. Кременчука (додаток 4);
2. Контроль за виконанням рішення покласти на заступника міського голови Музику Г.М.

Міський голова



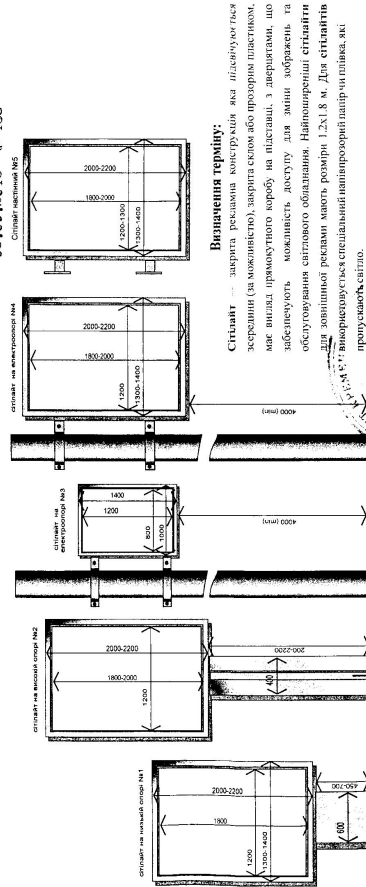
О.М.БАБАЄВ

Рішення виконавчого комітету Кременчуцької міської ради Полтавської області

від 03.09.2013 № 453

Сторінка 1 з 5

Додаток 1
до рішення виконавчого комітету
Кременчуцької міської ради
Полтавської області
03.09.2013 № 453



Рекомендований ескіз стілайтів для м. Кременчука

Керуючий справами виконавчого комітету міської ради
Начальник управління містобудування та архітектури
виконавчого комітету Кременчуцької міської ради

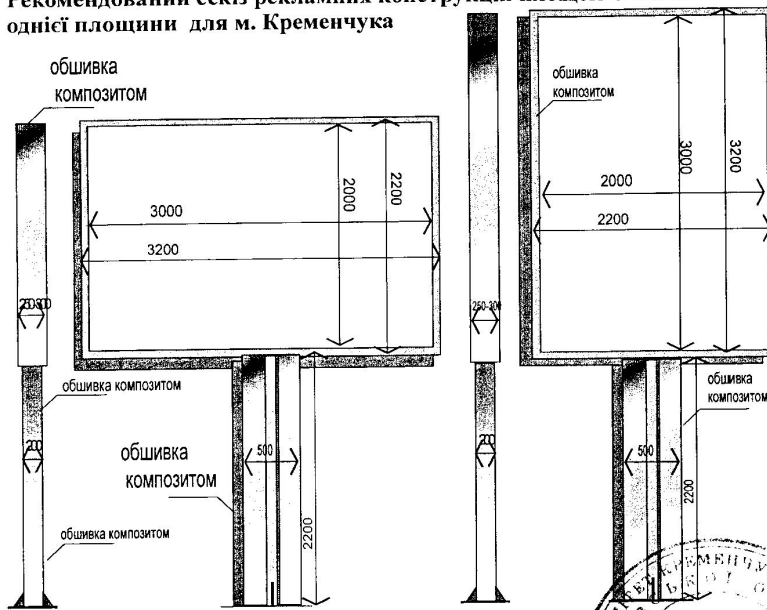
Р.В.ЩАПОВАЛОВ
О.Г.ВОЛОЩЕНКО

Рішення виконавчого комітету Кременчуцької міської ради Полтавської області

від 03.09.2013 № 453

Сторінка 2 з 5

Рекомендований ескіз рекламних конструкцій площею 6 кв. м. однієї площини для м. Кременчука



Керуючий справами виконкому міської ради
 Начальник управління містобудування та архітектури
 виконавчого комітету Кременчуцької міської ради

**Додаток 2
 до рішення виконавчого комітету
 Кременчуцької міської ради
 Полтавської області**

03.09.2013 № 453

Визначення терміну:

Рекламна конструкція площею 6 кв. м. однієї площини — засіб, що використовується для доведення реклами до її споживача, має вигляд одно, або двохстороннього прямокутного коробу на підставці. Площина щита може бути зорієнтовано горизонтально, або вертикально. Нижній край щита повинен бути розташований на висоті 2,2 м. від поверхні землі.

Р.В.ШАПОВАЛОВ

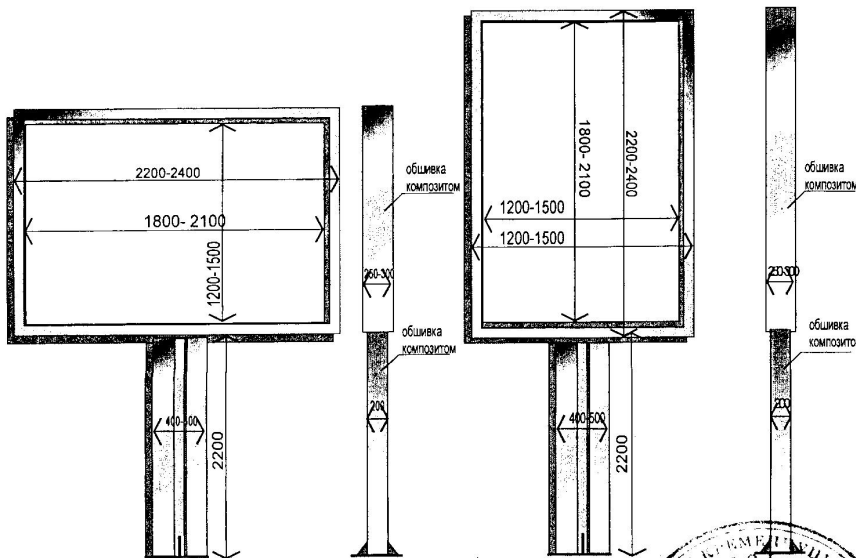
О.Г.ВОЛОЩЕНКО

Рішення виконавчого комітету Кременчуцької міської ради Полтавської області

від 03.09.2013 № 453

Сторінка 3 з 5

Рекомендований ескіз скроллерів для м. Кременчука



Керуючий справами виконкому міської ради
 Начальник управління містобудування та архітектури
 виконавчого комітету Кременчуцької міської ради

**Додаток 3
 до рішення виконавчого комітету
 Кременчуцької міської ради
 Полтавської області**

03.09.2013 № 453

Визначення терміну:

Скроллер - рекламна конструкція на несучому каркасі у вигляді світлового короба з композитних матеріалів, оснащеного роллерним механізмом, який змінює рекламні пости за рахунок перемотування, виготовляється з роллерних механізмів, світлового обладнання та блоків управління. Перемотування зображення може бути горизонтальним або вертикальним. Розміри роллерного дисплею можуть бути довільними в межах архітектурно- містобудівних вимог та у відповідності до місця розташування. Скроллери діляться на два типи - закриті (зі склом), чи відкриті (без скла).

Р.В.ШАПОВАЛОВ

О.Г.ВОЛОЩЕНКО

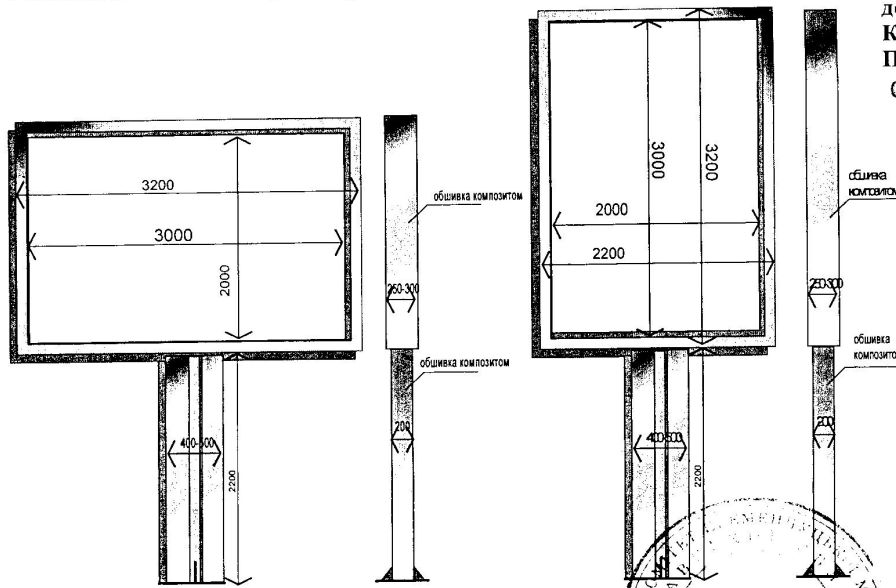
Рішення виконавчого комітету Кременчуцької міської ради Полтавської області

від 03.09.2013 № 453

Сторінка 4 з 5

Рекомендований ескіз призматронів для м. Кременчука

Додаток 4
до рішення виконавчого комітету
Кременчуцької міської ради
Полтавської області
03.09.2013 № 453



Визначення терміну:

Призматрон — це рекламні панно розміром 12 x 3, 6 x 3, 2 x 4, 2 x 3 м, що складаються з тригранних призм, розташованих паралельно. Ці призми обертаються через заданий проміжок часу. Призматрон може демонструвати до трьох рекламних зображень одночасно. В вечірній час призматрони можуть бути підсвічені зовнішнім джерелом світла.

Керуючий справами виконкому міської ради

Начальник управління містобудування та архітектури
виконавчого комітету Кременчуцької міської ради

Р.В.ШАПОВАЛОВ

О.Г.ВОЛОЩЕНКО

Рішення виконавчого комітету Кременчуцької міської ради Полтавської області

від 03.09.2013 № 453